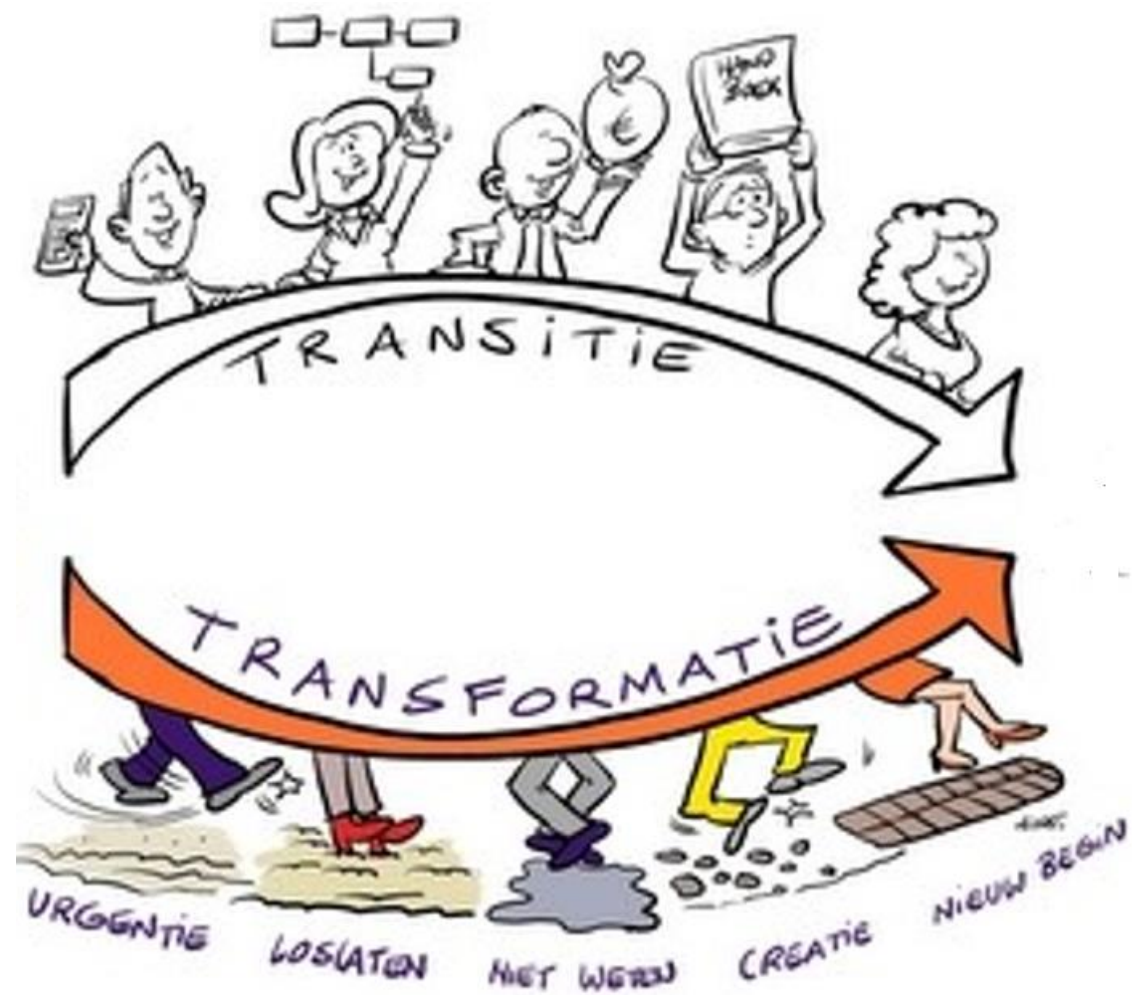
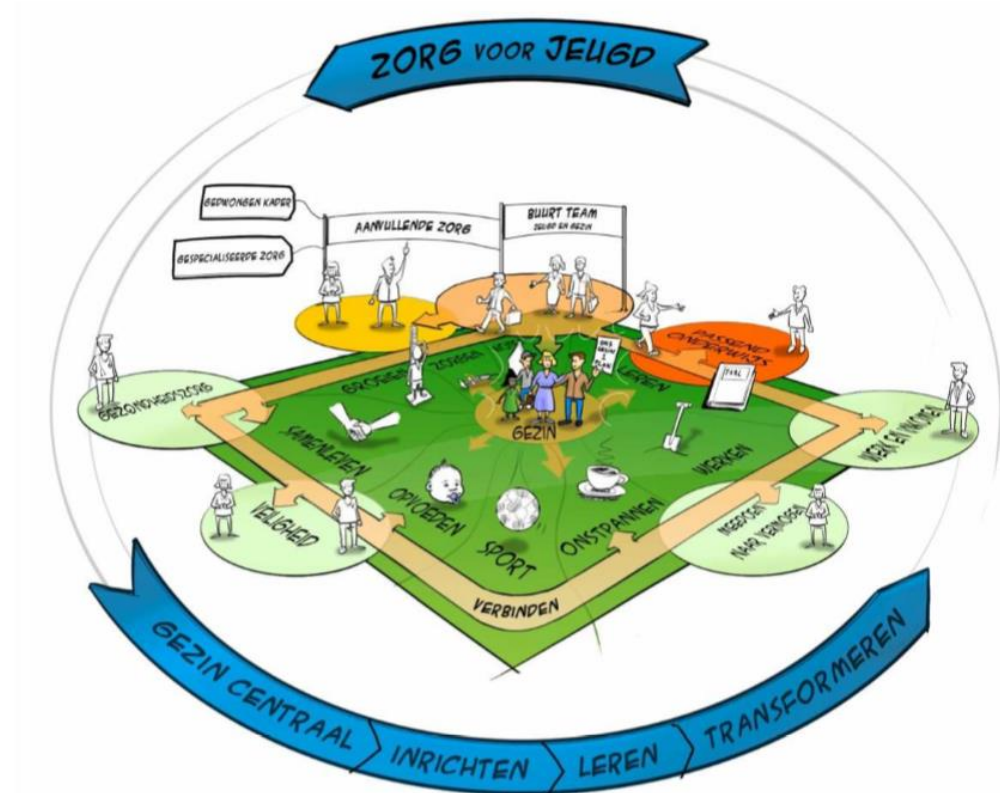


Jeugdveld in Utrecht

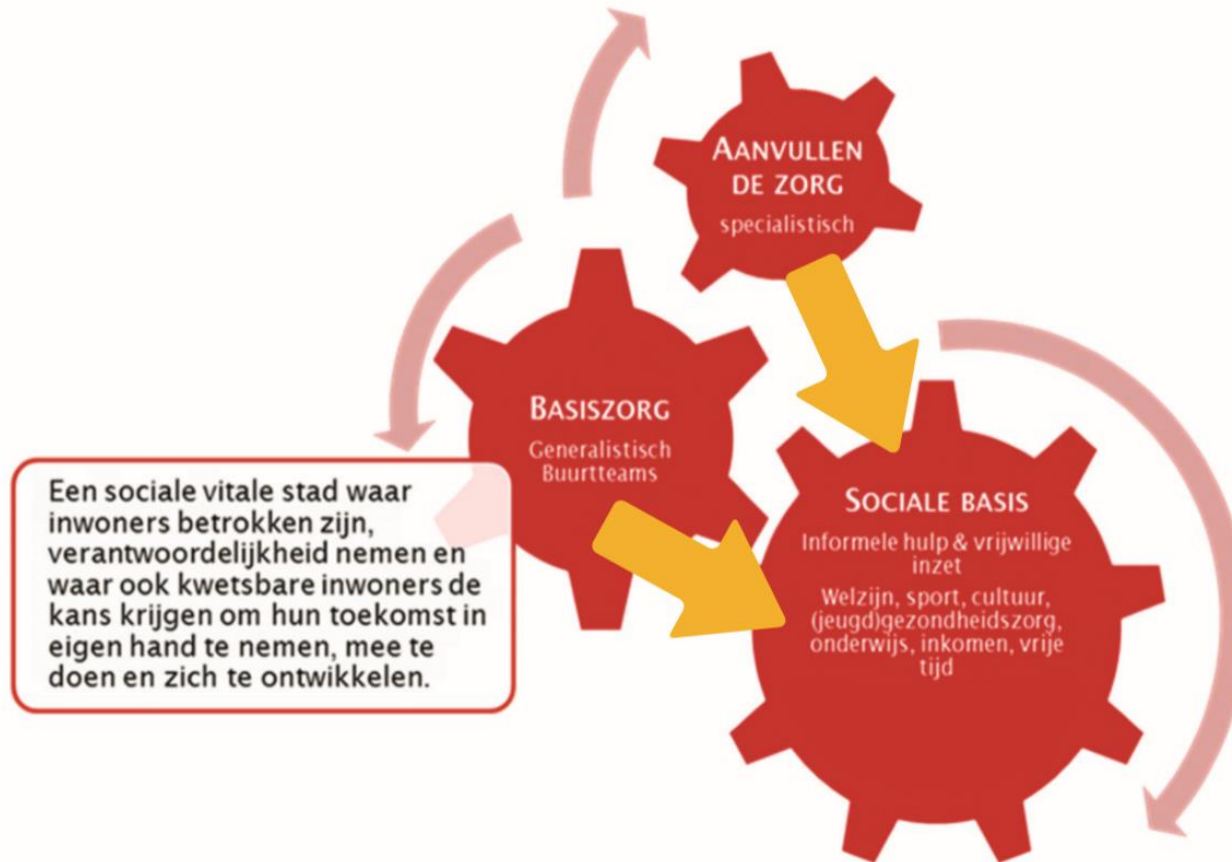


Centrale ideeën

- Kind en gezin in hun dagelijks leven zijn altijd uitgangspunt
- Inhoud staat centraal, niet het systeem
- Ruimte voor professionals
- Eigen regie is vanzelfsprekend, veiligheid is ondergrens
- Zo normaal mogelijk



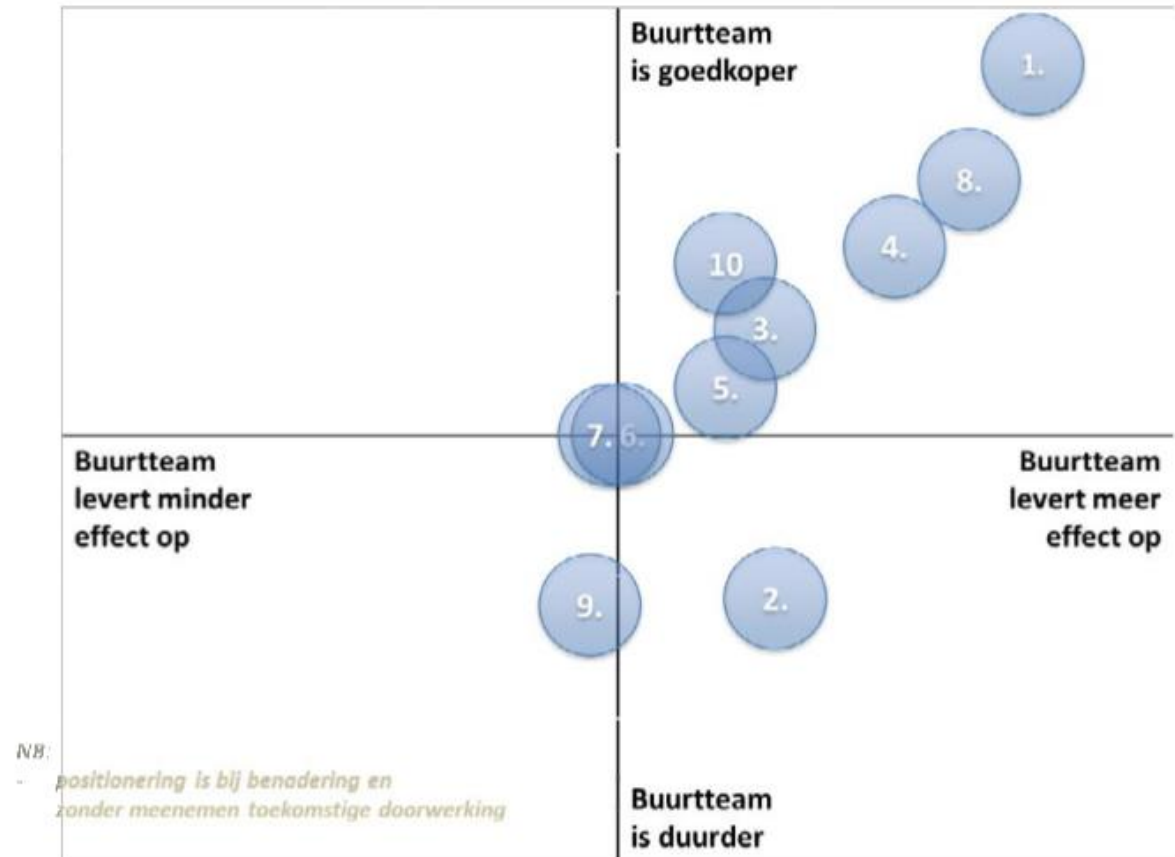
Drie sporen



Ontwikkeling in beeld

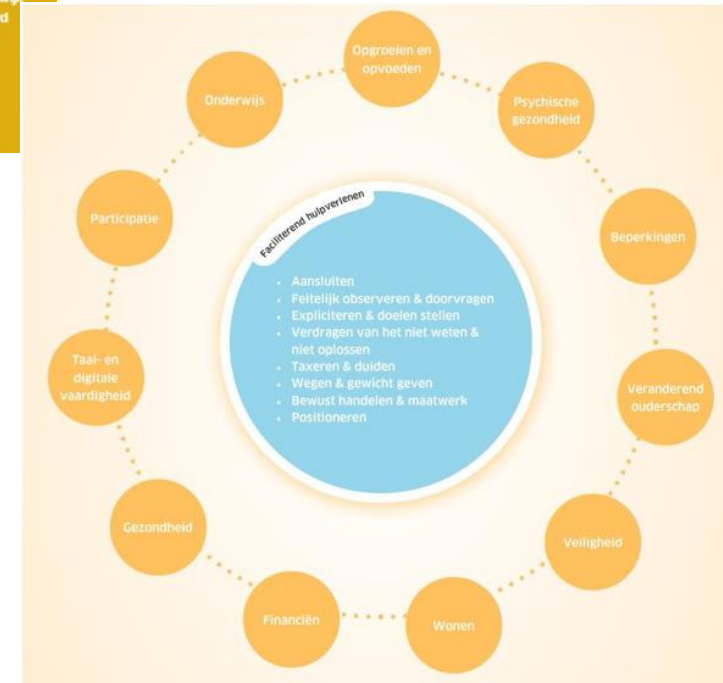
Veranderstrategie

- Waardengedreven sturing
- Ontwikkelen in de praktijk
- Klein proberen, groots transformeren



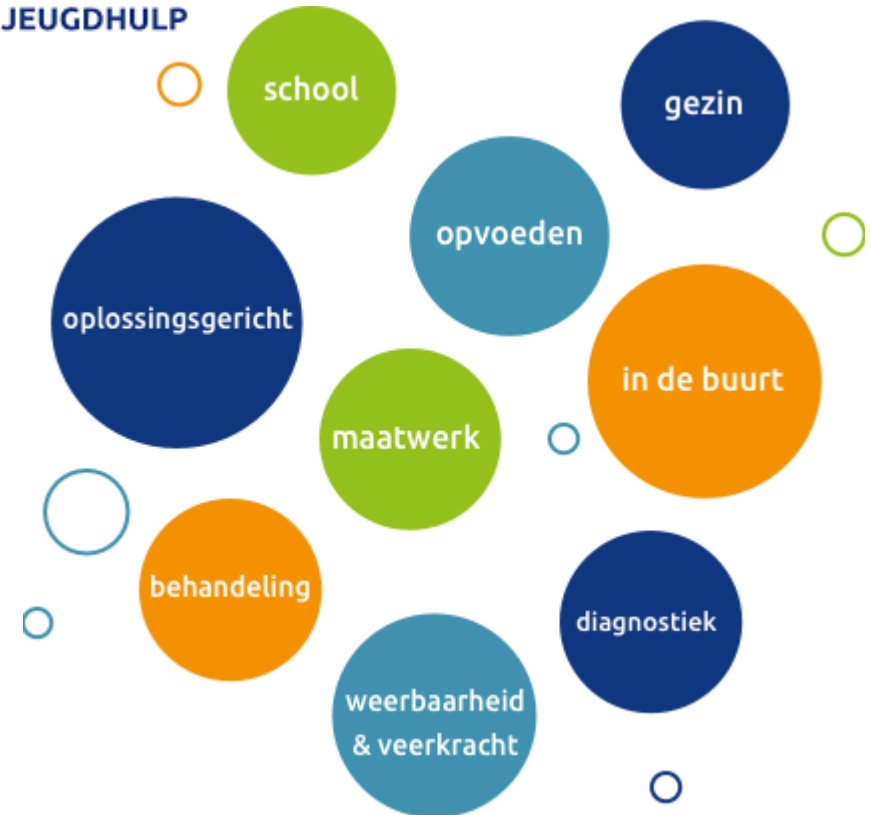
Ontwikkeling in beeld

- Eerste 2 pilotteams (12 fte) begin 2012
- Uitbreiding naar 5 buurten (circa 60 fte) 2^e helft 2013
- Stadsbreed in zelfstandige organisatie (circa 175 fte) op 1-1-2015
- 18 voordeuren in de stad -> bedding in de wijk
- Actief op alle scholen (PO, VO en MBO)
- Circa 85% van voorheen geïndiceerde ambulante hulp
- Ambulante spoedhulp
- Ondersteuning op (vrijwel) alle leefgebieden



Ontwikkeling in beeld

- Specialistische jeugdhulp in de buurt
- Van pilot naar stadsbrede uitvoering
- Vrijwel alle vormen van jeugdhulp dicht bij in de eigen buurt beschikbaar
- Gezin centraal en in samenhang met de andere sporen
- Kind blijft in principe thuis
- Als thuis niet verantwoord is, dan maar één keer verhuizen
- Verblijf zoveel mogelijk in eigen wijk in een setting die de normale gezinssituatie zo dicht mogelijk benaderd



Ontwikkeling in beeld

- Ook stappen in spoor 1, minder massief
- Verbinding Passend Onderwijs en Jeugdhulp
- Versterken en ondersteunen sportcoaches
- Versterken en ondersteunen Buitenschoolse opvang

- Preventie verdient blijvend aandacht
- 1^e 1000 dagen

